




PLANBESTÄMMELSER

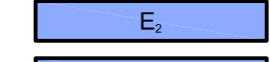
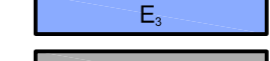
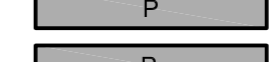
Följande gäller inom områden med nedanstående beteckningar. Endast angiven användning och utformning är tillåten. Där beteckning saknas gäller bestämmelsen inom hela planområdet.

GRÄNSBETECKNINGAR

-  Planområdesgräns
-  Användningsgräns
-  Egenskapsgräns

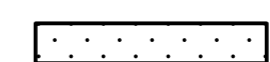
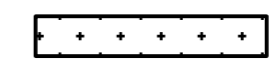
ANVÄNDNING AV MARK OCH VATTEN

Kvartersmark

-  D₁ Kriminalvård
-  E₁ Solenergianläggning
-  E₂ Transformatorstation
-  E₃ Skyfallsyta
-  P Parkering
-  P₁ Angöring

EGENSKAPSBESTÄMMELSER FÖR KVARTERSMARK

Begränsning av markens utnyttjande

-  Marken får inte förses med byggnad eller anläggning. Skärmtak får kraga ut max 1,5 meter från byggnad.
-  Marken får endast förses med byggnader med total BYA om 75 kvm, med en högsta nockhöjd på 4 meter och med en placering minst 4 meter från fastighetsgräns. Utöver detta får master uppföras.

Höjd på byggnadsverk

- h₁ Högsta nockhöjd är 16 meter.
- h₂ Högsta nockhöjd är 32 meter över angivet nollplan.

Markens anordnande och vegetation

- n₁ Marken ska vara tillgänglig för dagvattenåtgärder om minst 2460 kvadratmeter
- n₂ Marken ska vara tillgänglig för dagvattenåtgärder om minst 1270 kvadratmeter
- n₃ Marken ska vara tillgänglig för dagvattenåtgärder om minst 390 kvadratmeter. (Begränsas av användningsgräns)

Utformning

- f₁ Byggnaden ska utformas med tegelfasad. För att bryta upp volymintrycket ska taket vara indelat, se illustration 1.

Utförande

Minst 50 % av marken ska vara genomsläpplig.

GENOMFÖRANDETID

Genomförandetiden är 10 år från den dag planen får laga kraft

Upplysningar

Planen är upprättad enligt plan- och bygglagen (PBL 2010:900) i dess lydelse den 2 januari 2015 med tillämpning av standardförfarande

Markhöjder är illustrerade +0.0 över nollplan

 NORRTÄLJE KOMMUN	Godkänd av Ks
	Antagen av Ks
	Laga kraft
	Dnr: Ks 2021-1123

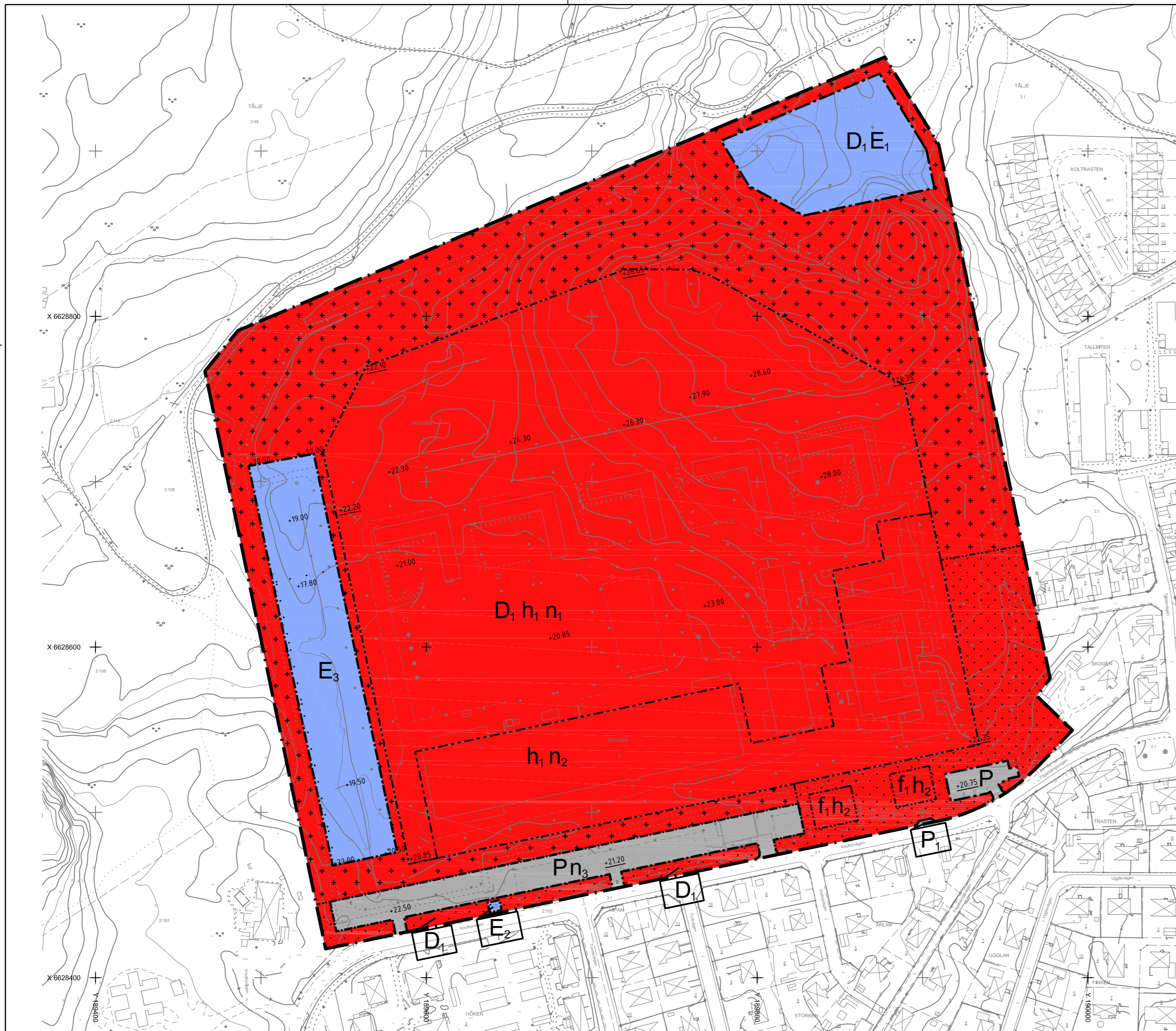
Detaljplan för fastigheten Skogen 1 i Norrtälje stad

Samrådshandling 2024-01-02
Granskningshandling 2024-05-07

Annika Andersson
Planchef

Lotta Lagergren
Planhandläggare

Marta Drag
Planarkitekt



0 20 40 60 80 100 120 140 160 180 200 m

Skala: 1:2000 (A2)

Grundkartan är upprättad av Geodatavdelningen 2024-03-12
Koordinatsystem
i plan: SWEREF 99 18 00
i höjd: RH 2000
Kartstandard: 2
Gränser utan gränspunkt har osäkert läge

Beteckningar, grundkartan

- | | |
|--|--|
| TÄLJE Traktnamn |  Barrskog |
| 3:9 Fastighetsbeteckning |  Lövskog |
| - - - - - Fastighetsgräns |  Åker |
| - - - - - Traktgräns |  Kärr |
|  Enbostadshus |  Äng |
|  Uthus |  Berg |
|  Transformatorstation |  Nivåkurvor |
| - - - - - Väg |  Höjdpunkt |
| - - - - - Stig |  Slänt |
| - - - - - Staket |  Dike |
| - - - - - Häck |  Strandlinje |
| - - - - - Stenmur |  Belysningsstolpe |
| - - - - - Stödmur | |

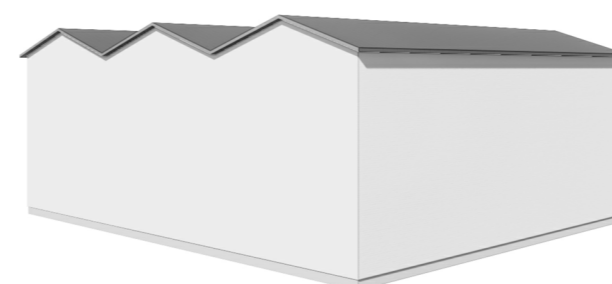


Illustration 1

